

Les parcs ostréicoles De la Guittière

Objectifs :

- Identifier et comprendre le travail des ostréiculteurs
- Identifier les outils et leur fonction
- Aborder les notions de chaîne alimentaire
- Réinvestir les notions acquises lors de la visite



- Fiche 1 :** Les étapes de l'ostréiculture
- Fiche 2 :** Les outils de l'ostréiculteur
- Fiche 3 :** La biologie de l'huître
- Fiche 4 :** Se nourrir et la chaîne alimentaire
- Fiche 5 :** Jeux
- Fiche 6 :** Qu'as-tu retenu de l'ostréiculture ?

Les parcs ostréicoles de la Guittière

Fiche 1 : les étapes de l'ostréiculture

Objectif :

Identifier et comprendre le travail des ostréiculteurs

Se repérer dans le temps

Relie les différentes photographies avec ce qu'elles définissent puis numérote-les afin de découvrir les grandes étapes de l'ostréiculture :



Collectage

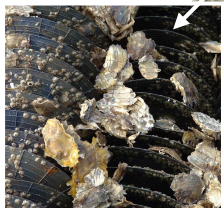
Affinage

Mise en poche

Dégorgeage

Vente

Élevage



Fiche 2 : Les outils de l'ostréiculteur

Relie chaque photo à sa définition puis à son nom afin de découvrir les principaux outils utilisés par l'ostréiculteur :



Machine permettant de laver les huîtres.

POCHES



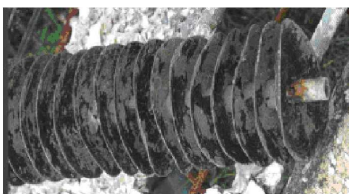
Sacs remplis d'huîtres permettant leur élevage.

LAVEUSE



Couteau permettant de séparer les huîtres les unes des autres.

DETROQUEUR



Machine permettant de séparer les huîtres, par rapport à leur poids, afin de leur donner un numéro.

TABLES



Support sur lequel les naissains viennent se fixer.

CALIBREUSE



Support sur lequel l'ostréiculteur dispose les poches d'huîtres afin de réaliser l'élevage.

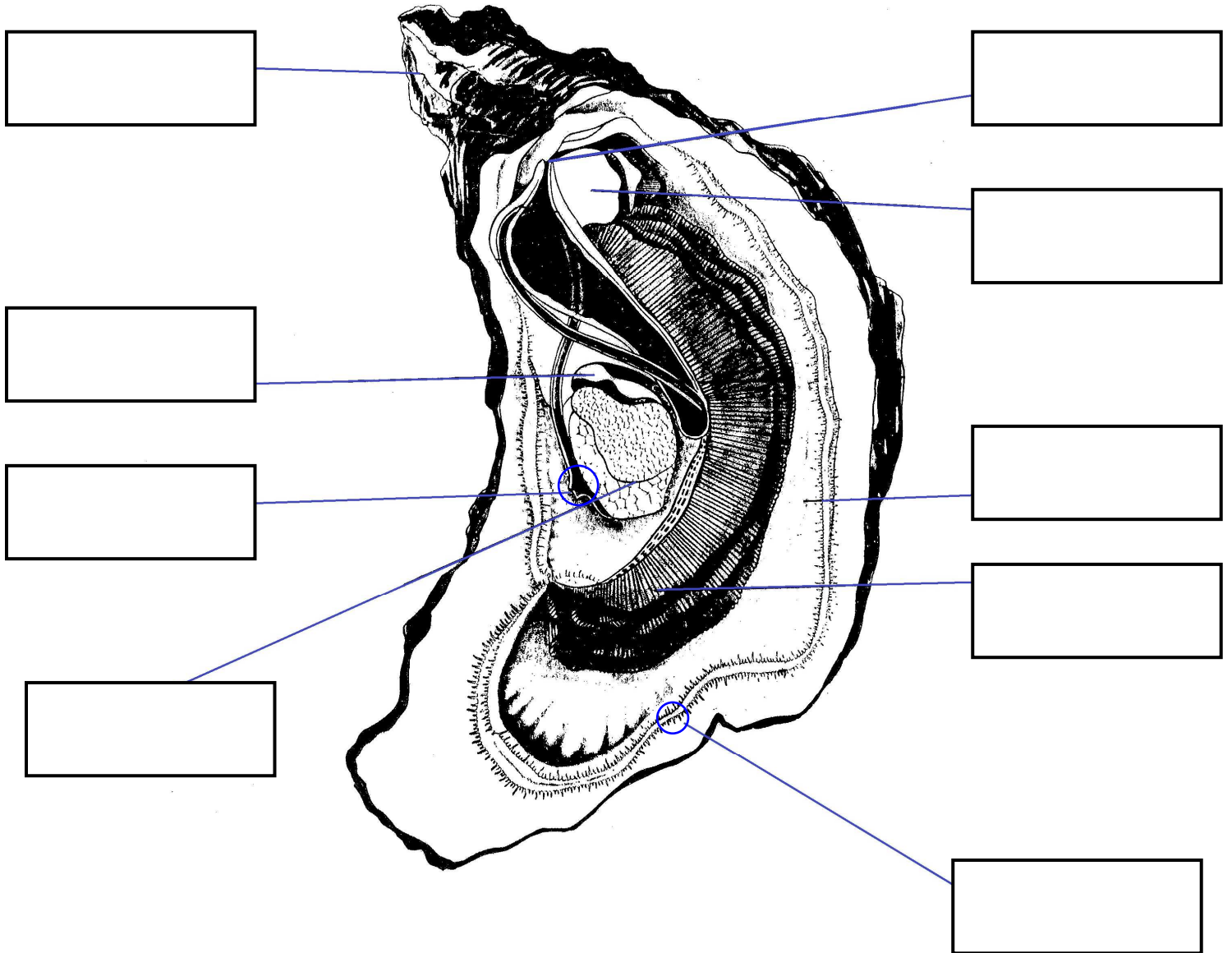
COLLECTEUR

Fiche 3: La biologie de l'huître

Remplace les mots suivants au bon endroit :

COQUILLE, BOUCHE, PALPES LABIAUX, BRANCHIES,

MUSCLES ADDUCTEURS, ANUS, MANTEAU, CILS, COEUR



HUITRE CREUSE

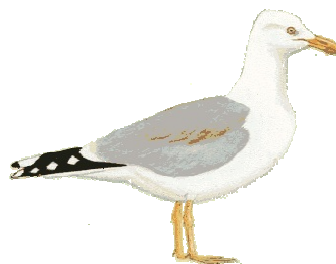
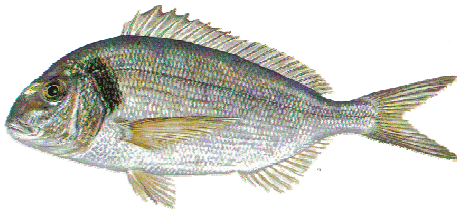
CRASSOSTREA GIGAS

Fiche 4 : Se nourrir et chaîne alimentaire

Replace les noms des différents animaux sur chaque photo,

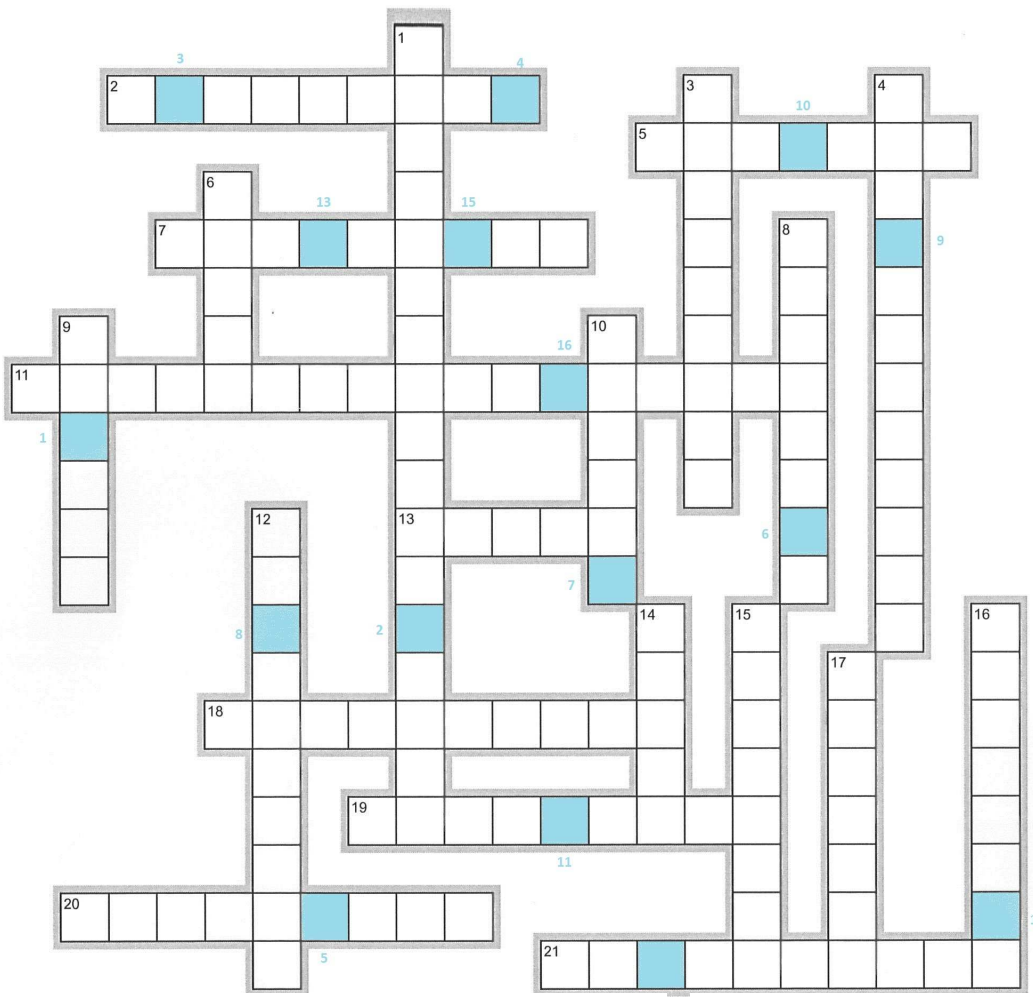
PLANCTON, DAURADE ROYALE, BIGORNEAU, BIGORNEAU PERCEUR, ETOILE DE MER, MOULE, GOELAND ARGENTE, HUITRE CREUSE.

Puis relie ces différents animaux à l'huître par la flèche : Est mangé par → *Attention aux intrus !!!*



Fiche 5 : Jeux

A partir de la liste de mots, retrouve la bonne définition afin de pouvoir les replacer dans la grille de mots croisés. Il sera alors possible de retrouver le mot caché en remettant les lettres dans l'ordre :



Horizontal

Vertical

- BIGORNEAU-PERCEUR
- PREDATEUR
- MOLLUSQUE
- FILTREUR
- CALIBRAGE
- COLLECTEUR
- COMMERCIALISATION
- POCHES
- JAPONAISE
- AFFINAGE
- DETROQUEUR
- BIVALVE
- MAREE
- DEGORGEAGE
- NACRE
- TABLES
- LAVEUSE
- PLATE
- PLANCTON
- NAISSAINS
- OSTREICULTEUR

- 2. Nom donné aux larves d'huîtres
- 5. Machine permettant de nettoyer les huîtres
- 7. Action de séparer les huîtres en fonction de leur poids
- 11. Action de vendre les huîtres élevées
- 13. Petite barque à fond plat utilisée par les ostréiculteurs
- 18. Support sur lequel les naissains viennent se coller
- 19. Organisme vivant qui chasse ses proies pour s'en nourrir
- 20. Nom de famille de l'huître
- 21. Etape permettant d'éliminer les toxines et les bactéries

- 1. Le plus grand prédateur de l'huître
- 3. Origine des huîtres élevées aujourd'hui en France
- 4. Nom donné aux personnes élevant les huîtres
- 6. Recouvre les perles et l'intérieur de la coquille
- 8. Nourriture de l'huître
- 9. Sacs dans lesquels on met les huîtres pour les élever
- 10. Supports sur lesquels on pose les huîtres
- 12. Couteau permettant de séparer les huîtres
- 14. Mouvement de l'Océan Atlantique
- 15. Se dit des animaux prenant de l'eau pour en extraire leur nourriture
- 16. Etape destinée à améliorer la qualité, la couleur et le goût de l'huître
- 17. Famille des animaux dont la coquille est constituée de deux parties distinctes et attachées

Solution : (Indice: nom scientifique de l'huître)

Fiche 6: Qu'as-tu retenu de l'ostréiculture ?

Coche la bonne réponse :



- 1 - Quel nom donne-t-on aux personnes élevant les huîtres ?
A L'ostréiculteur
B L'huître
C L'huîtreur
- 2 - A quel âge, l'huître élevée est de taille à être mangée:
A 10 ans
B 1 an
C 3 ans
- 3 - Combien d'années, l'huître peut elle vivre sur les côtes françaises ?
A 60 ans
B 30 ans
C 3 ans
- 4 - De quelle origine est l'huître élevée aujourd'hui dans les parcs ostréicoles de Talmont saint Hilaire ?
A Française
B Portugaise
C Japonaise

5 - Quelle est l'autre nom aussi donné aux huîtres élevées aujourd'hui ?

- A L'huître plate
- B L'huître creuse
- C L'huître ronde

6 - Après calibrage, quelle huître est la plus petite ?

- A L'huître n° 5
- B L'huître n° 0
- C L'huître n° 3

7 - Au cours de sa vie, l'huître :

- A Est toute sa vie mâle *ou* femelle
- B Est toute sa vie mâle *et* femelle, en même temps
- C Change de sexe régulièrement tout au long de sa vie

8 - Depuis quand, les ostréiculteurs élèvent-ils les huîtres japonaises ?

- A Depuis 1868
- B Depuis 1973
- C Depuis l'époque Gallo romaine

9 - A marée basse, que fait l'huître ?

- A Elle se ferme pour faire sa réserve d'eau
- B Elle s'ouvre pour manger
- C Elle se réfugie dans les flaques d'eau qui se forment entre les rochers.

10 - Quel est le nom de famille de l'huître :

- A Crustacé
- B Poisson
- C Mollusque

